

# beidseitig vielseitig

fabric\_frame® by CCS



mit diesem Profil  
kriegen Bilder die  
Kurve

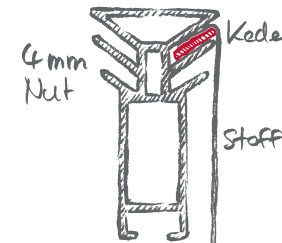


## bis zu vier Stoff-Ebenen auf 35 mm Bautiefe

- ein- oder doppelseitige Bildflächen
- Sperrstoffe zur Erhöhung der Blickdichte und Verbesserung der Raumakustik

## formstabile Geometrie

- stabile Rahmen
- fester Halt der Stoffbilder
- geringe Bautiefe



## CCS digital\_fabric®

### Experten für

digitale Textildrucke im  
Großformat

- Aufsicht
- Hinterleuchtung

fabric\_frame® – modulare  
Spannrahmen und Leuchtkästen

- Lightbox
- LED-Lightbox

mobile Displaysysteme

- Falt- und Rolldisplays

# radiale Elemente

Bildflächen mit Schwung



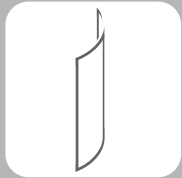
Rahmen montieren



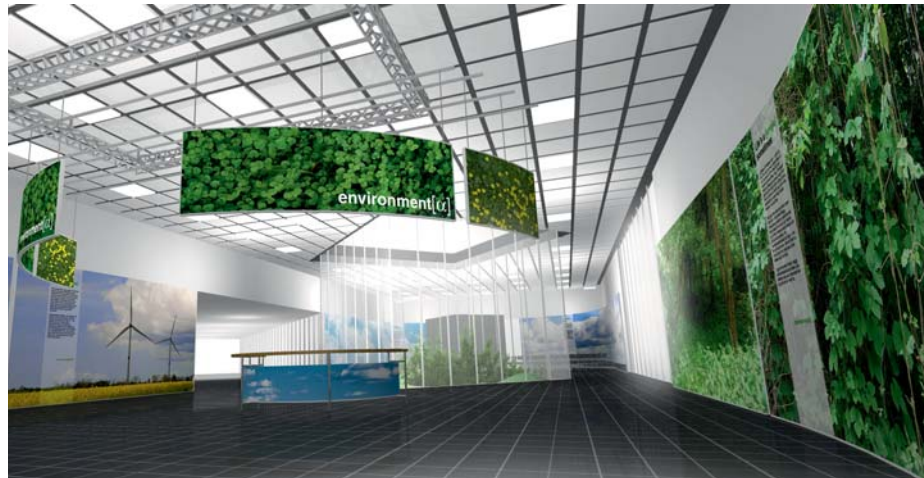
Textildruck vorne einspannen



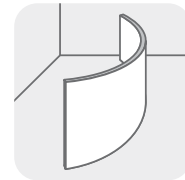
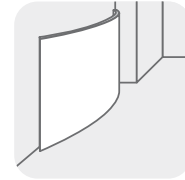
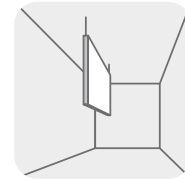
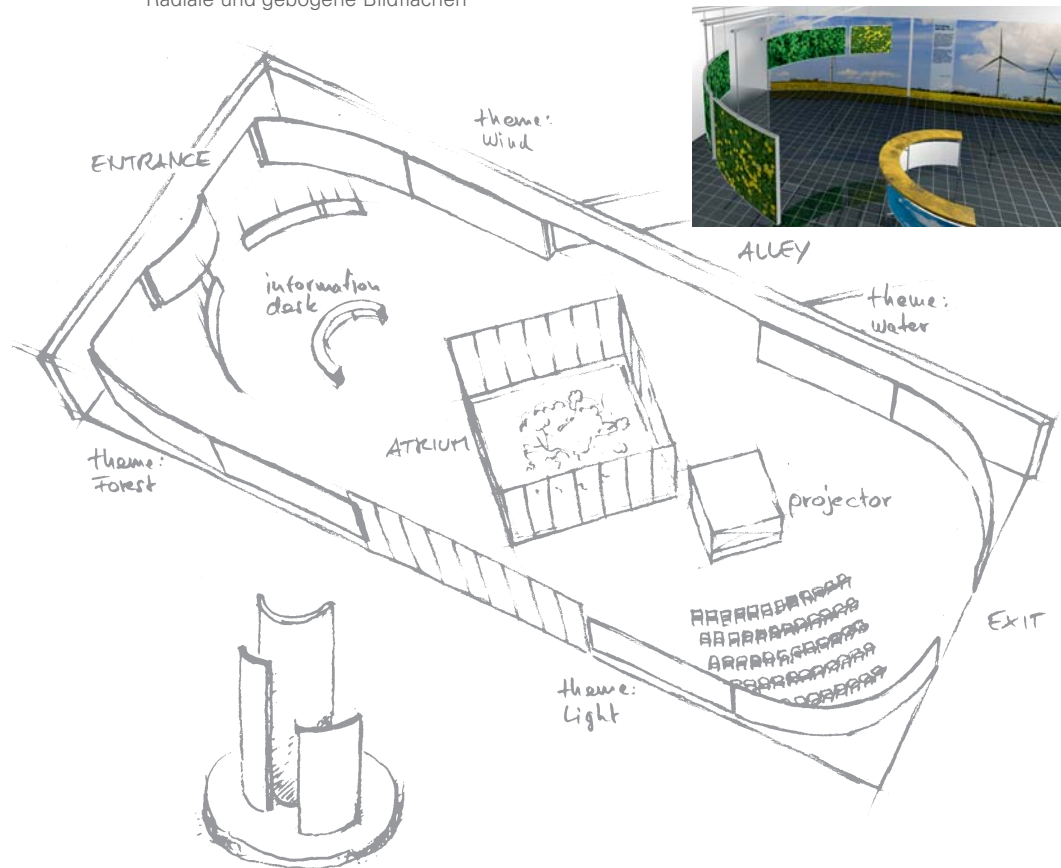
Textildruck hinten einspannen



fertig



Radiale und gebogene Bildflächen



Das passende Know-How für alle Anforderungen

**CCS digital\_fabric®** vereint den gesamten Entwicklungs- und Produktionsprozess unter einem Dach:

- Beratung
- digitale Großformat-Textildruckerei
- Schneiderei
- technisches Büro/CAD
- Schlosserei mit CNC-Anlage
- Logistik und Versand

CCS digital\_fabric® GmbH  
 Ungelsheimer Weg 1-3  
 40472 Düsseldorf  
 Tel. +49 211 90697-0  
 www.ccs-digital.de

Info  
 06/2010